

LA CIE LA MACHINE PRÉSENTE



PAYSAGES ENFLAMMÉS
PIERRE DE MECQUENEM



sommaire

2 PRÉSENTATION GÉNÉRALE DU PROJET
4 PRÉAMBULE
7 LA FLAMME ET LE FEU
8 IMAGES
21 CEUX QUI N'Y VOIENT QUE DU FEU
22 INFORMATIONS TECHNIQUES – L'ÉQUIPE
23 BIOGRAPHIES
24 PARTENAIRES – LA MACHINE



ARCHITECTURE

lumineuse,

éphémère et vivante,

INCANDESCENCES

révèle l'espace

ESPACE

différemment:

*la nuit,
à la faveur des*

FLAMMES

EN PRÉAMBULE Fort de son expérience en construction et pyrotechnie acquise au sein de la compagnie La Machine, Pierre de Mecquenem conçoit *Incandescences* comme une véritable scénographie de feu, une « re-crédation » de l'environnement extérieur, poétisé par l'incandescence de centaines de flammes. Ici un mur de bougies qui offre de la hauteur, là des braseros qui structurent l'espace, ailleurs des éléments mobiles qui invitent au mouvement...

Les spectateurs sont invités à déambuler en toute liberté. Ils s'approchent et se réchauffent au gré de leurs envies. Les silhouettes se dessinent dans la pénombre et, à l'instar des flammes en perpétuel mouvement, leur déplacement participe à la vitalité du spectacle.

Au-delà des installations lumineuses, quelques cahutes modulables sont bâties autour d'un poêle à bois. Elles permettent de se retrouver, se réchauffer, se restaurer. Ou pourquoi pas d'abriter d'autres propositions artistiques. *Incandescences* dessine un paysage enflammé, c'est un écran poétique dans lequel peuvent aisément s'inscrire des artistes locaux ou programmés.

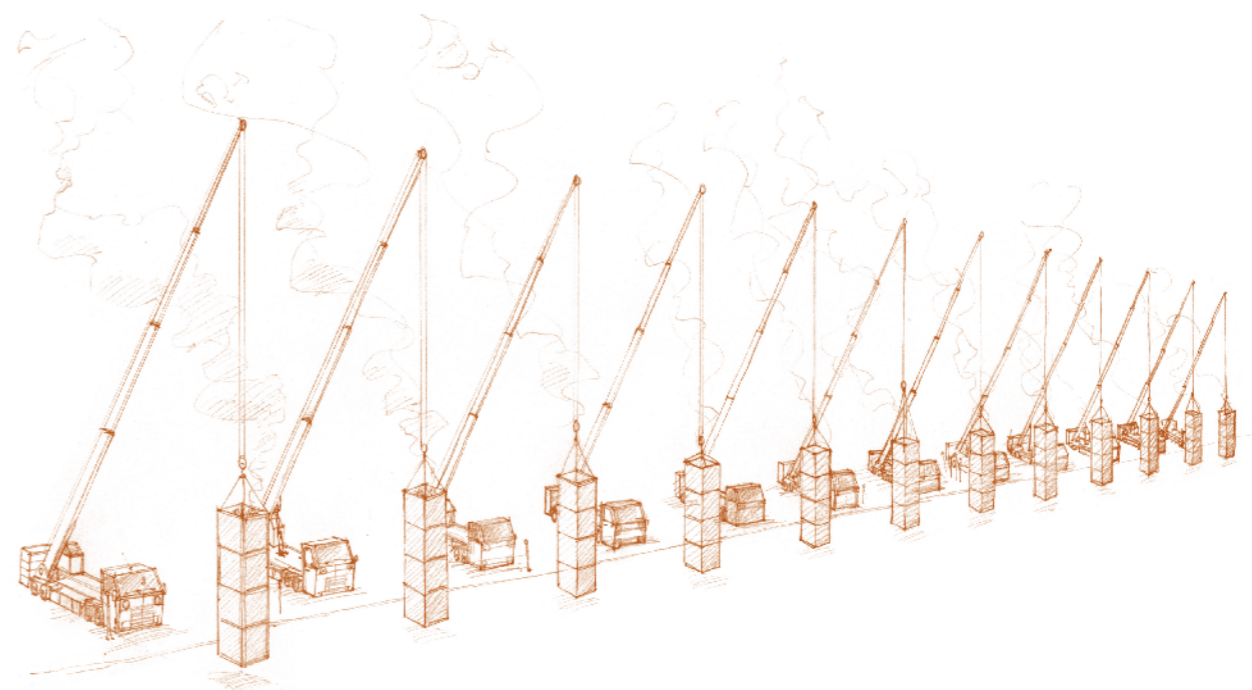
Chaque *Incandescences* est unique, minutieusement élaboré en fonction du lieu qu'il embrase et du contexte de l'évènement. C'est en cela une création à géométrie variable qui se décline avec ou sans pyrotechnie.

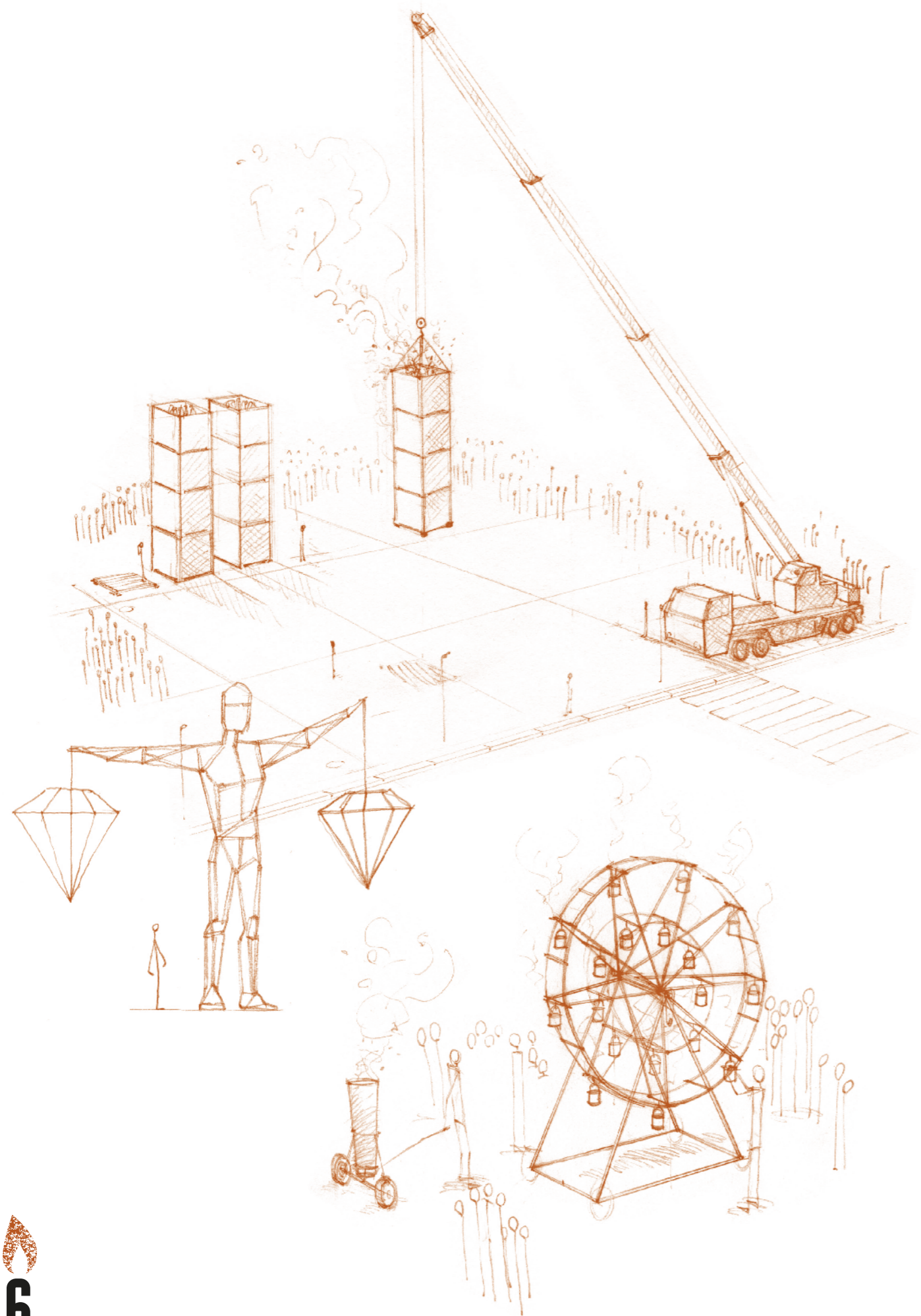
Lorsque la production permet une séquence de pyrotechnie, cette dernière est volontairement immersive, jaillissant entre 180° et 360° autour du public selon les possibilités du site.

C'est un tableau vif, rythmé, procédant par paliers chromatiques progressifs mais résolument monochromes.

Enfin, parce que Pierre de Mecquenem ne saurait investir un espace sans rencontrer au préalable ses habitants, échanger avec eux et leur transmettre des bribes de savoir-faire, *Incandescences* requiert la participation d'une dizaine de bénévoles pour la mise à feu des différents éléments (hors pyrotechnie). La rencontre et l'initiation à ces mises à feu se déroulent la veille de l'évènement.

Le spectacle « Flammes » est né au Channel, scène nationale de Calais, en décembre 2007, à l'occasion de la manifestation Feux d'Hiver, spectacle coproduit par La Machine et Le Channel. Il a ensuite été présenté à de nombreuses reprises, parfois sous une forme plus réduite, sous le titre « Braseros » ou « Bougies ». Toutes ces propositions, des plus spectaculaires aux plus intimes, sont dorénavant proposées sous le nom de *Incandescences*.





LA FLAMME ET LE FEU Le feu est un prétexte simple et efficace pour rassembler tous les publics et créer du lien : je suis ainsi témoin de la rêverie qu'il engendre chez chacun et le confident de leur intimité avec cet élément ambivalent. Le feu est en effet intimement lié aux passions et aux aspirations humaines ainsi qu'à l'essence vivante, spirituelle et matérielle du monde de la scène. La quantité de mythes (Prométhée) et d'histoires sur son origine lui donne un statut culturel universel. La flamme et le feu ont une place particulière dans nos vies et dans la perception que nous avons du monde sensible. Ils ont permis notre survie et notre évolution. Mais s'ils sont toujours omniprésents dans notre quotidien, ils sont désormais contenus. Mon travail m'a d'ailleurs souvent amené à comparer le feu à un fauve : nous devons en rester maître.

Le feu est pour moi un matériau de création sans limite. Je l'explore, l'expérimente et tente de le dompter. Tout comme je m'enrichis des réactions sensibles qu'il suscite. Qu'elle attire ou effraye, personne ne reste de marbre devant une flamme. Autant d'émotions que j'aime comprendre et partager avec des enfants ou des habitants volontaires. Les actions de sensibilisation à « la mise à feu » sont pour moi essentielles et je ne peux envisager une création sans ce temps partagé.

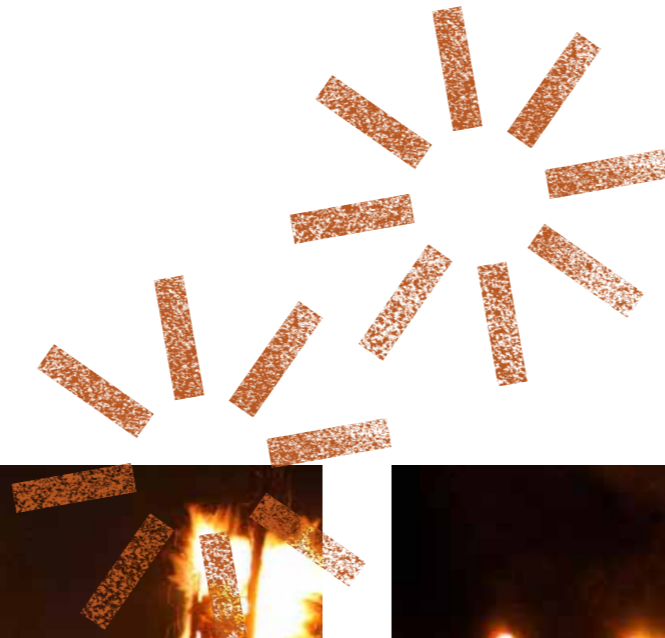
— PIERRE DE MECQUENEM



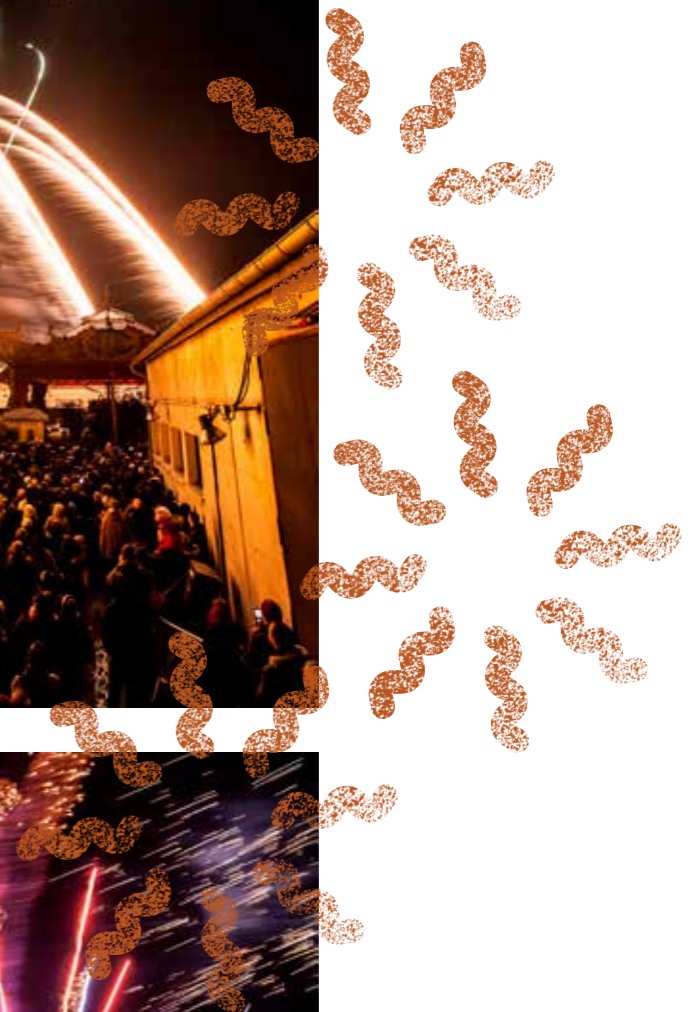
Le feu est l'ultra-vivant. Le feu est intime et il est universel. Il vit dans notre cœur. [...] Il est bien-être et il est respect.

- GASTON BACHELARD

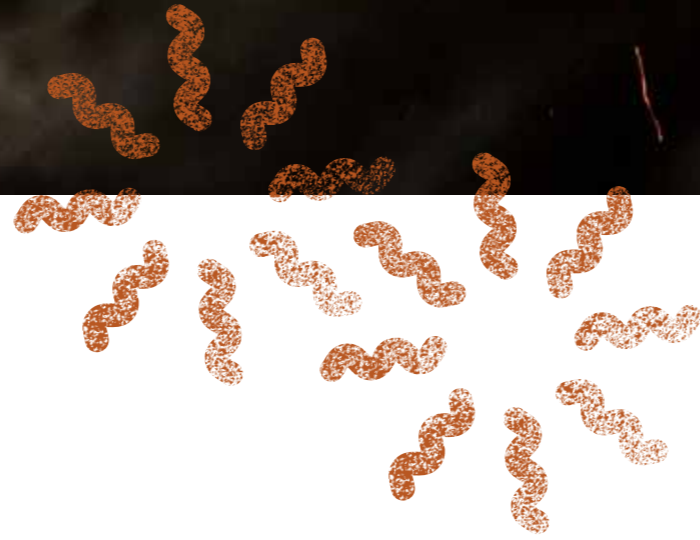
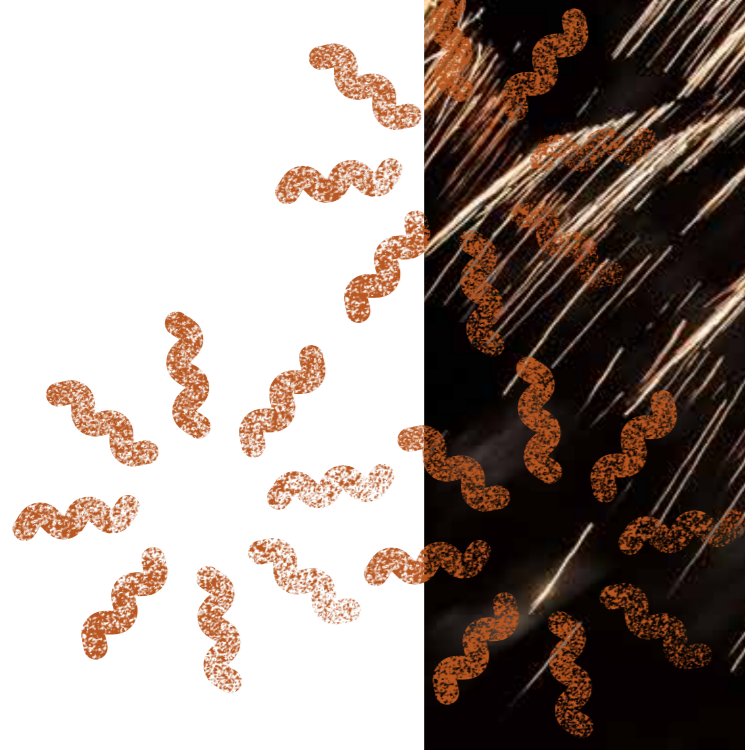


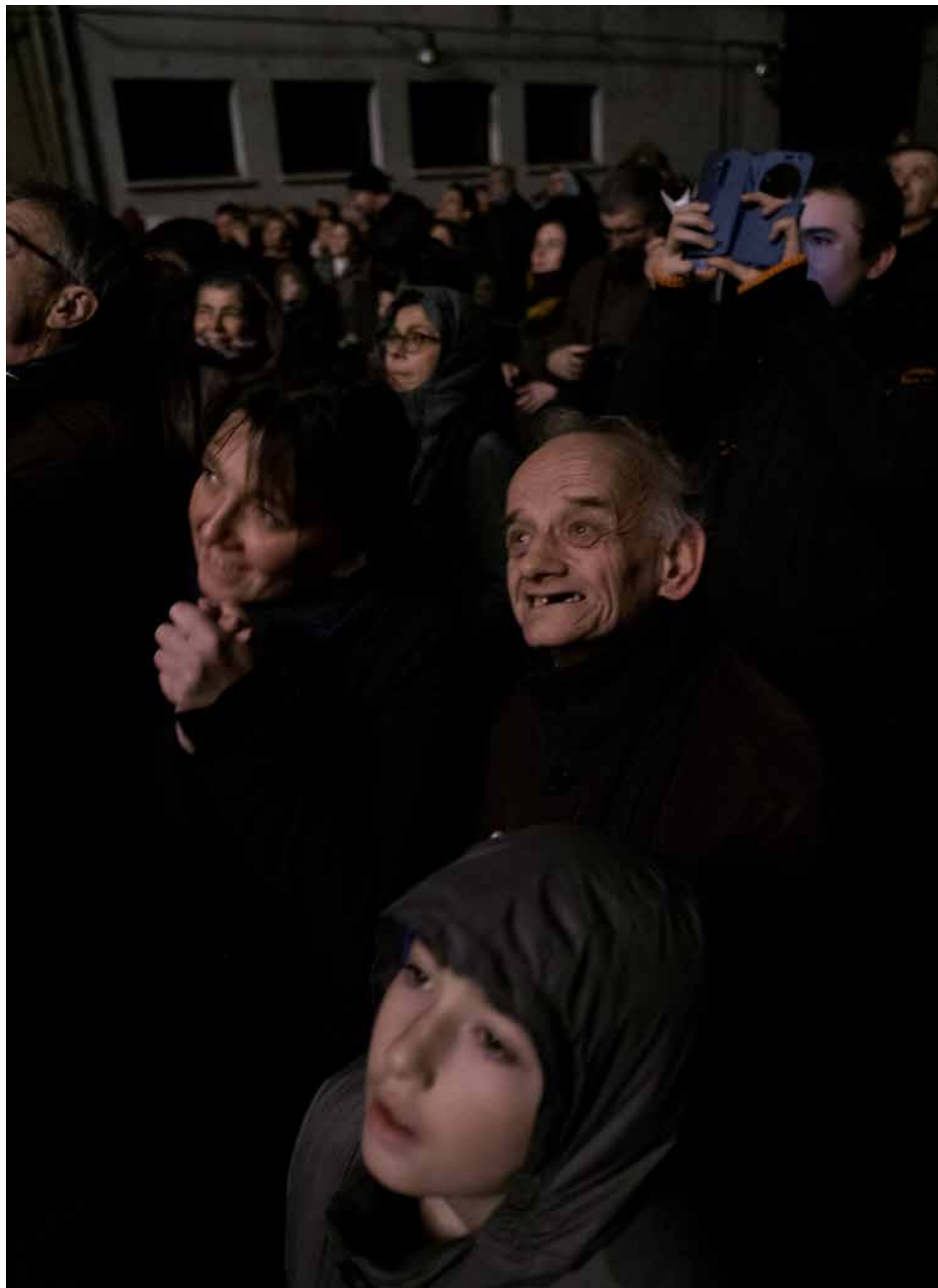












CEUX QUI N'Y VOIENT QUE DU FEU SERONT SURPRIS...

Avec ses installations de flammes, Pierre de Mecquenem scénographie la nuit et poétise l'espace public.

Vous aviez cru voir un parking ? Il en a fait un écrin de lumière vacillante qu'il invite d'autres artistes à venir habiter. Vous pensiez traverser une place sans âme ? Et pourtant les habitants du quartier s'y attardent, rassemblés autour d'un brasero d'où s'échappe une volute d'étincelles. Des platanes centenaires sont devenus des candélabres. Les toits alentours rugissent de la respiration de grandes torches.

L'artiste pose son regard sur les sites qu'il choisit, rencontre les gens qui les habitent d'ordinaire, et laisse le tout s'emparer de son imaginaire. Son sens de la dramaturgie et sa préférence pour les matériaux « pauvres » font le reste : des cabanes en structures d'échafaudage sortent de terre, des murs d'immeubles se couvrent de bougies, des montgolfières de papier s'élèvent dans les airs. De courts moments pyrotechniques, des performances musicales, des danses, de la poésie, s'introduisent dans l'image et la font vivre.

Le temps de la traversée, le public aussi devient personnage : le feu dessine les silhouettes qui s'attardent dans la contemplation des brasiers, la foule guette les gerbes d'artifice le nez en l'air, des groupes de volontaires aident à allumer les lanternes, les voisins s'assurent que leur façade s'éclaire au bon moment. Les yeux brillent.

Regard attentif et alchimie patiente... Pierre de Mecquenem fait partie de cette nouvelle génération d'arpenteurs de l'espace public qui créent avec la ville et pas seulement pour elle.

– CATHERINE BLONDEAU | DIRECTRICE DU GRAND T, NANTES

INFORMATIONS TECHNIQUES

- **Présentation dans les grandes lignes :** marche / déambulation scénographie urbaine par le feu, moment pyrotechnique, installations lumineuses
- **Durée :** 1 soirée
- **Jauge :** de 200 à 5000 personnes
- **Positionnement du public :** en déambulation dans l'installation de feu
- **Moment du spectacle :** nocturne
- **Besoins techniques :** équipement son, lumière (projection de gobos), chariot élévateur, loges, espace de stockage pour la pyrotechnie. Voir fiche technique
- **Temps de montage :** 3 journées
- **Temps de démontage :** 1 journée
- **1 moment de rencontre** avec les bénévoles avant le spectacle (la veille) : échange autour du spectacle et repas

- Production :
- **Équipe artistique :** 10 artistes et 12 volontaires
 - **Hébergements :** 5 soirs soit 44 nuitées
 - **Repas :** 70 repas
 - **Transport de l'équipe :** 10 artistes depuis Tournefeuille
 - **Transport matériel :** 1 semi remorque 38T au départ de Tournefeuille

L'ÉQUIPE

Direction artistique :
Pierre de Mecquenem
Musique : Yann Servoz
Diffusion et production : Paul Amiet

Et une équipe d'artistes machinistes et d'acteurs-volontaires dont le nombre varie en fonction de la représentation.

Photos : Jordi Bover, Angélique Lyleire, François Van Hems, Mathias Ruguet
Création graphique : Jean-Marc Saint-Paul

PIERRE DE MECQUENEM directeur artistique

Mécanicien de formation, Pierre de Mecquenem a collaboré avec de nombreuses compagnies. Depuis 2001, il participe à l'aventure de La Machine avec François Delarozière pour différents chantiers et projets de constructions. Constructeur, arpenteur d'espaces publics, pyrotechnicien et allumeur d'étincelles, Pierre de Mecquenem développe ses propres spectacles au sein de La Machine depuis 2007 (*Flammes, La Kermesse, L'Atelier du Père Noël, La Poste Restante*). Il y déploie ses installations de feu qui scénographient l'espace public en plaçant les spectateurs toujours au centre des dispositifs.

En parallèle, Pierre de Mecquenem cherche à tisser des liens étroits avec les habitants du territoire qu'il embrase en les impliquant comme participants et en leur proposant des rencontres en amont destinées à partager avec eux sa passion pour le feu et les savoir-faire de la compagnie.

L'inscription scénographique unique, l'attention portée au mouvement, à la musicalité du feu et l'implication des habitants sont autant d'éléments incontournables pour Pierre qui s'entoure volontiers d'artistes partageant ses convictions.

YANN SERVOZ compositeur

Musicien, multi-instrumentiste dès son plus jeune âge, Yann poursuit ses études de musicologie à l'Université de Lyon. Son intérêt se porte alors sur la musique minimaliste et répétitive en général. Considérant très tôt que ses compositions seront dédiées à la scène, il collabore avec plusieurs compagnies de danse et de théâtre.

Directeur artistique de 2 rien merci, puis de la compagnie 1 montreur d'ours, son langage mêle musique et théâtre, marie les textures acoustiques et électroniques. Yann a produit plusieurs albums avec le groupe Monofocus (Fratelli Brutti, Spaghetto Blaster) ainsi qu'en solo (Snake Dance, Soma, Modularium).

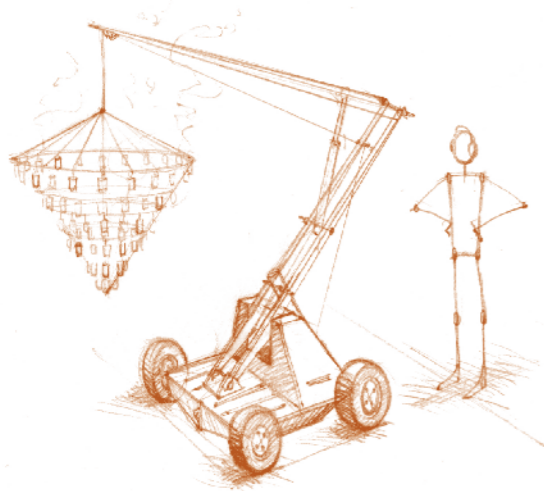
Parallèlement à son travail de musicien, l'image et plus particulièrement la photographie prennent une place importante dans sa démarche artistique.

INCANDESCENCES, spectacle de Pierre de Mecquenem / Cie La Machine, coproduit par Le Channel, scène nationale de Calais, Le Grand T, scène conventionnée Loire Atlantique, Pronomade(s), centre national des arts de la rue en Haute Garonne.

La Compagnie La Machine est conventionnée par l'Etat – la Direction Régionale des Affaires Culturelles des Pays de la Loire et par la Région des Pays de la Loire.

LA MACHINE est une compagnie de théâtre de rue née en 1999 et dirigée par François Delarozier. Elle est née de la collaboration d'artistes, techniciens et décorateurs autour de la construction d'objets de spectacles atypiques. La compagnie La Machine s'est dotée de deux ateliers à Nantes et à Tournefeuille.

La Machine développe aujourd'hui de nombreux projets dans le domaine de l'aménagement urbain : *Le Grand Éléphant des Machines* de l'Île à Nantes, *Le Carrousel des Mondes Marins*, *Les Animaux de la Place* à La Roche-sur-Yon, *Le Manège Carré Sénart*, *Le Gardien du Temple* à la Halle de la Machine de Toulouse, *Le Dragon de Calais* à la Compagnie du Dragon à Calais... La Machine crée aussi des spectacles de rue : *Long Ma Jing Shen – L'Esprit du Cheval Dragon*, *L'Expédition Végétale*, *Le Dîner des Petites Mécaniques*, *Les Mécaniques Savantes*, *La Kermesse*, *La Symphonie Mécanique*, *Incandescences*, *Le Grand Répertoire des Machines*, *Pyromènes*...





COMPAGNIE LA MACHINE – PIERRE DE MECQUENEM

Diffusion et production : Paul Amiet

Tél : +33(0)6 26 49 29 34

Email : paul.amiet@lamachine.fr

Vidéo du spectacle sur www.vimeo.com/pierredemecquenem

Direction artistique : Pierre de Mecquenem

Compagnie La Machine
Nantes (siège social) – Tournefeuille
L'Usine – ZI Pahin
6 impasse Marcel Paul
31170 Tournefeuille
Tél : +33 (0)5 61 06 66 26
www.lamachine.fr



Licence entrepreneur
du spectacle n° 2-106 54 60
SIRET : 421 636 697 00037 | siège social
SIRET : 421 636 697 00045 | Tournefeuille

